



Der Kiellegungsstempel, 16.07.2014



Sektionsarbeiten in der Werft, Stettin



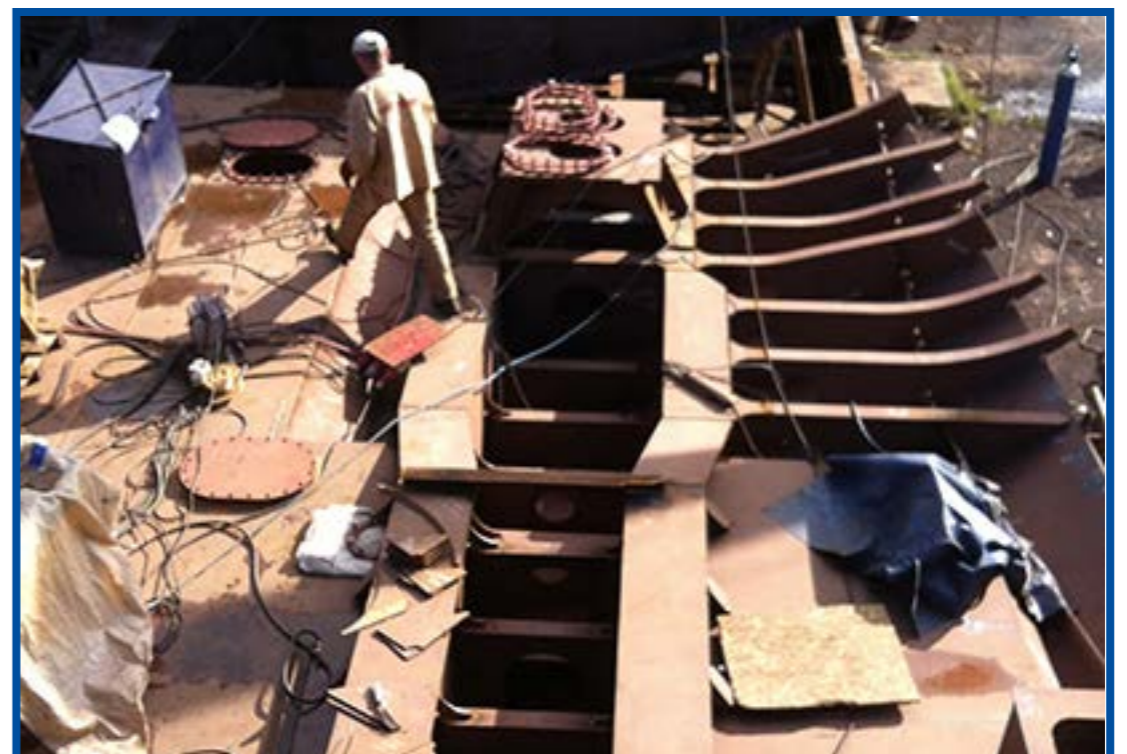
Volumenarbeiten in der Werft, Stettin



Volumenarbeiten in der Werft, Stettin



Schweißarbeiten in der Werft, Stettin



Sektionsarbeiten



Blick in den Laderaum



Sektionsbau



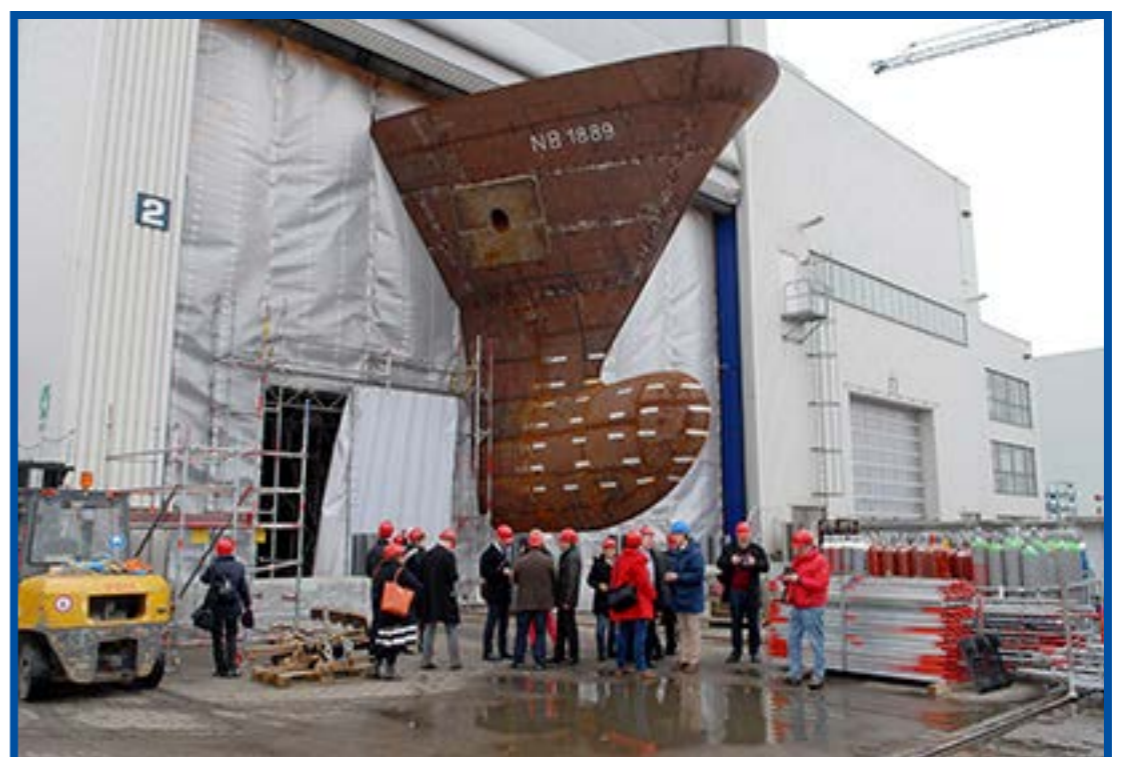
Der Schiffskasko schwimmt, 04.12.2014



Der Schiffskasko auf dem Weg nach Berne, 14.12.2014



Der Schiffskasko auf dem Weg nach Berne, 16.12.2014



Der Schiffskasko in der Fertigungshalle



Schweißarbeiten am Neubau



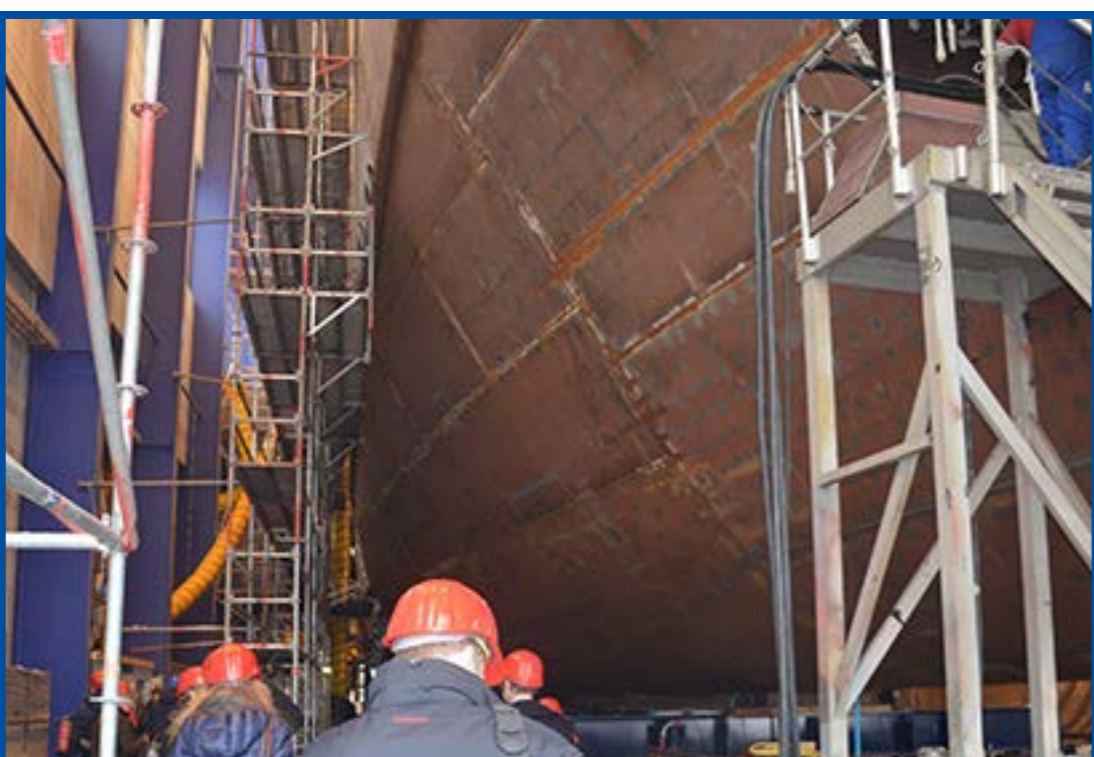
Blick auf die zukünftige Brücke



Blick von Steuerbord achtern auf die zukünftige Fensterfront



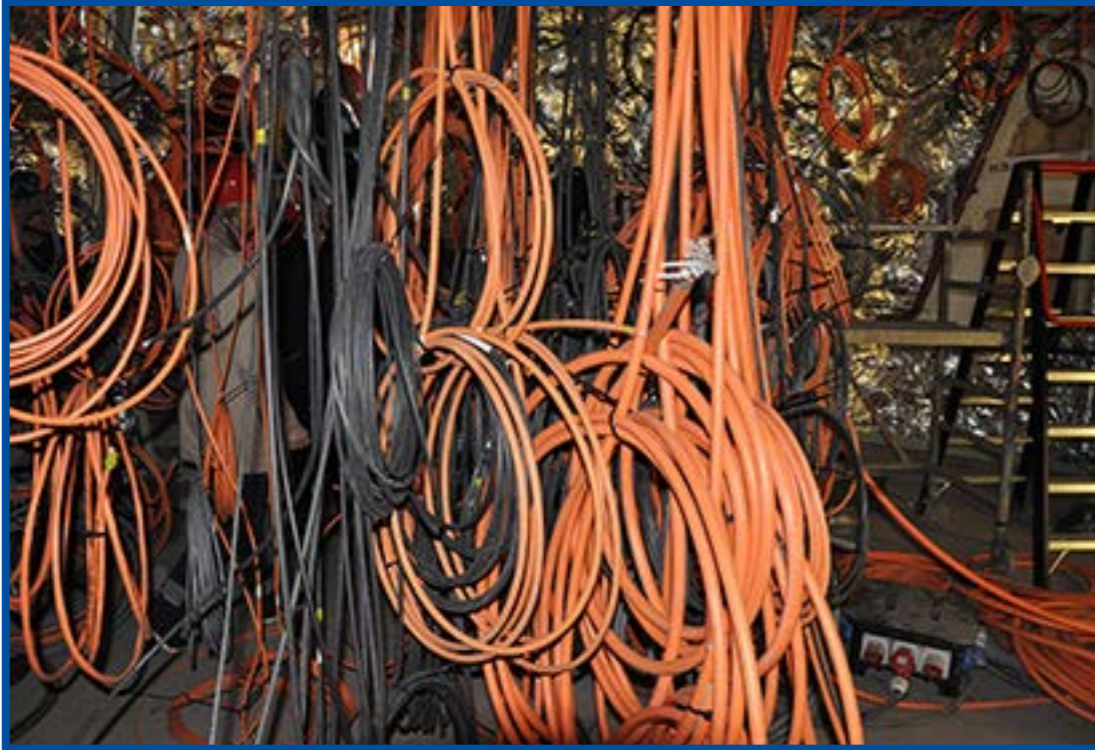
Einbau eines Fensters im Bereich Deck 3



Ein imposanter Anblick



Ausbaustufe des vorderen Salons



Die Verkabelung



Blick vom Peildeck



Die Mitarbeiter stehen stolz vor der Brücke, 21.04.2015



Das Roll-Out beginnt, 08.05.2015



Roll-Out aus der Fertigungshalle, 08.05.2015



Roll-Out aus der Fertigungshalle, 08.05.2015



Der Stapellauf von Neubau, 12.05.2015



Der Neubau im Wasser



Blick auf die Brücke von steuerbord



Blick auf den Schiffskiel aus ungewöhnlicher Perspektive



Der Kran „schwebt“ heran



Montage des Krans

MS „Helgoland“ im Bau



Rettungsboot-Manöver, Berne



Der Neubau im Hafen, Berne



Blick auf das Achterschiff



Das Oberdeck von MS „Helgoland“

Weitere Bilder des Innendesigns finden Sie unter www.cassen-eils.de/mshelgoland