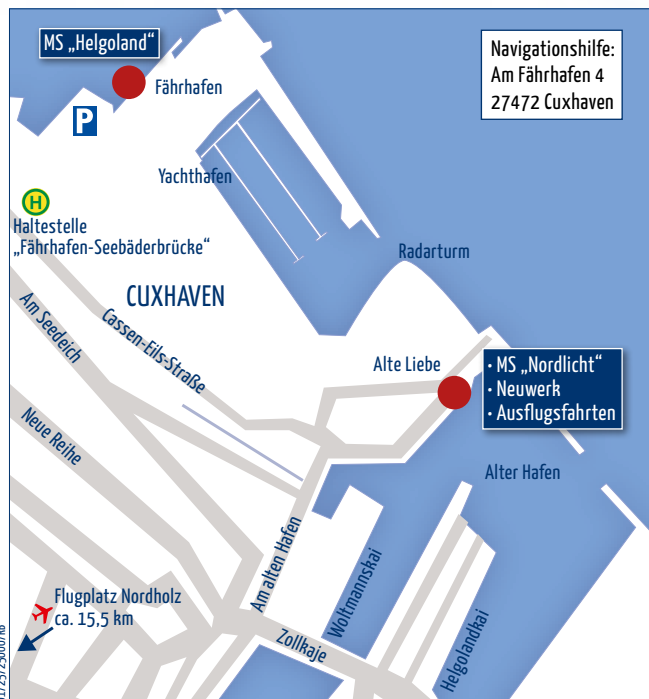




DEIN ABENTEUER BEGINNT IN DER LUFT!

Fliege mit der OFD in 20 Min.
zur Insel Helgoland!

Infos & Flugzeiten unter: www.fliegeofd.de



01725/2900/08

P direkt am Schiff

Weitere Abfahrten ab Bremerhaven, Hooksiel und Wilhelmshaven
nach Helgoland finden Sie unter www.cassen-eils.de!



REEDEREI CASSEN EILS GmbH

Bei der Alten Liebe 12 | 27472 Cuxhaven

04721 / 667 600

info@cassen-eils.de

JETZT BUCHEN




REEDEREI CASSEN EILS

FAHRPLAN 2025
⚓

HELGOLAND

NEUWERK | AUSFLÜGE



AB CUXHAVEN



EXPRESS

[/casseneils](https://www.instagram.com/casseneils) [/CassenEils](https://www.facebook.com/CassenEils)

www.cassen-eils.de

AUF NACH HELGOLAND

INSEL
HELGOLAND

LEINEN LOS!

Ob Tagesausflug oder Urlaub... Helgoland, die Insel in der Nordsee ist immer eine Reise wert. Doch welche Sehenswürdigkeiten sollte man auf keinen Fall verpassen und was kann man auf der Insel überhaupt unternehmen? Hier gibt's unsere Helgoland-Tipps.

UNSERE HELGOLAND-TIPPS



Hummerbuden



Lange Anna



Duty Free Shopping



Badeinsel Düne



Kegelrobben- & Vogelbeobachtung



Blickfang - stock.adobe.com

FAHRPLAN Seebäderschiff NACH HELGOLAND

PREIS



	ab CUXHAVEN Fährhafen	ab HELGOLAND Südhafen
06.01. - 30.03.25		
Mo. Di. Fr.	10.30 Uhr	16.00 Uhr
Mi. Sa.	10.30 Uhr	-
Do.	-	08.00 Uhr
So.	-	13.00 Uhr
31.03. - 30.04.25		
Mo. - So.	10.30 Uhr	16.00 Uhr
01.05. - 28.05.25 & 01.09. - 02.11.25		
Mo. - So.	10.15 Uhr	16.15 Uhr
29.05. - 31.08.25*		
Mo. Fr. So.	09.30 Uhr	16.30 Uhr
Di. Sa.	09.30 Uhr	18.00 Uhr
Mi. Do.	10.00 Uhr	17.00 Uhr

* 29.05., 30.05. & 07.06. um 09.30 Uhr ab Cuxhaven & 18.00 Uhr ab Helgoland

P Parken direkt am Schiff!
Parkplatz 6,00 € pro Tag - Garage 8,00 € pro Tag

	TAGESFAHRT	SAISONRÜCKFAHRT (2 Monate gültig)
Erwachsene	€ 64,00	€ 74,00
Kinder (4-14 Jahre)	€ 32,00	€ 35,50
Behinderte (ab 70%)	€ 49,00	€ 57,00
Familien*	€ 165,00	€ 185,00
Hunde	€ 20,00	€ 20,00

* 2 Erwachsene mit bis zu 3 Kindern von 4 bis 14 Jahren, für jedes weitere Kind Tagesfahrt: € 32,00

KREUZFAHRTGEFÜHL - INSEL IN SICHT



Sonnen-
oberdecks



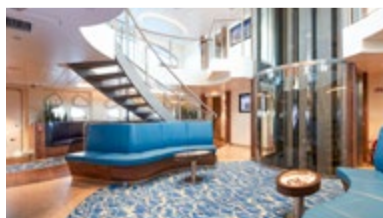
Gastronomie-
angebot



Salon-
bereiche



Barriere-
arm



FAHRPLAN Katamaran NACH HELGOLAND

PREIS



MS „NORDLICHT“

	ab CUXHAVEN Alte Liebe	ab HELGOLAND Südhafen
31.03. - 24.06.25		
Mo. - Fr.	09.30 Uhr	15.30 Uhr
Sa. & So.	09.30 14.00 Uhr	11.45 16.00 Uhr
25.06. bis 21.09.25		
Mo. & Di.	08.30 14.00 Uhr	11.30 16.30 Uhr
Mi.	08.30 16.45 Uhr	10.30 Uhr
Do.	13.00 Uhr	10.30 18.30 Uhr
Fr. - So.	08.30 12.30 Uhr	10.30 17.10 Uhr
22.09. - 26.10.25		
Mo. - Fr.	09.30 Uhr	15.30 Uhr
Sa. & So.	09.30 13.30 Uhr	11.30 16.00 Uhr

	TAGESFAHRT COMFORT CLASS	TAGESFAHRT CAPTAIN'S CLASS
Erwachsene	€ 74,00	€ 95,00
Kinder (4-14 Jahre)	€ 37,00	€ 47,50
Familien*	€ 199,00	-
Hunde	€ 20,00	€ 20,00

* 2 Erwachsene mit bis zu 2 Kindern von 4 bis 14 Jahren, für jedes weitere Kind Tagesfahrt: € 37,00

UPGRADE IN DIE CAPTAIN'S CLASS

- ★ exklusiver Bereich auf dem Oberdeck
- ★ noch mehr Sitzkomfort



Den Sitzplan können Sie hier einsehen: www.cassen-eils.de/katamaran

MIT DEM HIGH-TECH-KATAMARAN



In nur 75 Min.
zur Insel



Mehr Insel-
aufenthalt



Motion-Damp-
System

Gleicht Wellen-
bewegungen
aus und sorgt so
für eine ruhige
Überfahrt.



REISEN MIT GESCHMACK


JETZT ONLINE
DAZU BUCHEN!

GENIEßEN SIE DIE SPEZIALITÄTEN AUF MS „HELGOLAND“

Während der Überfahrt haben Sie Zeit das Schiff zu erkunden und sich eine frische Meeresbrise um die Nase wehen zu lassen. Das macht hungrig! Beginnen Sie den Tag mit einem leckeren Frühstück oder buchen Sie gleich eine kulinarische Tagesfahrt und genießen Sie auf der Rückfahrt ein leckeres Hauptgericht.

Frühstück an Bord

Starten mit einem unserer vielfältigen Frühstücks-Angebote direkt gut und gestärkt in den Tag, damit der Inselerkundung nichts mehr im Wege steht.



ab p.P. € 8,40

Helgoland rustikal

UNSERE LEISTUNGEN

Tagesfahrt nach Helgoland inklusive:

- Schiffsticket & reserviertem Platz im Bordrestaurant
- Bordfrühstück (2 halbe belegte Brötchen mit Salami und Käse, 1 Pott Kaffee, Tee oder Kakao)
- Auf der Rückfahrt Brotzeiteller (Kasseler, Katenschinken, Zwiebelmett, Landleberwurst, Bauernsülze, Camembert, gekochtes Ei, Griebenschmalz, Brote und Butter)



p.P. € 86,00

Smutjes Tipp

UNSERE LEISTUNGEN

Tagesfahrt nach Helgoland inklusive:

- Schiffsticket & reserviertem Platz im Bordrestaurant
- Hafenerfrühstück (2 frische Brötchen und Brot mit Schinken, Mettwurst, Käsevariationen, Konfitüre und Butter, ein Heißgetränk nach Wahl)
- Auf der Rückfahrt: Kaffee, Tee oder Kakao und 1 Stück Kuchen



p.P. € 86,00

Matjes-Fahrt

UNSERE LEISTUNGEN

Tagesfahrt nach Helgoland inklusive:

- Schiffsticket & reserviertem Platz im Bordrestaurant
- Bordfrühstück (2 halbe belegte Brötchen mit Salami und Käse, 1 Pott Kaffee, Tee oder Kakao)
- Auf der Rückfahrt Kutter-Matjes „Hausfrauenart“ mit Salzkartoffeln



p.P. € 86,00

Labskaus-Törn

UNSERE LEISTUNGEN

Tagesfahrt nach Helgoland inklusive:

- Schiffsticket & reserviertem Platz im Bordrestaurant
- Bordfrühstück (2 halbe belegte Brötchen mit Salami und Käse, 1 Pott Kaffee, Tee oder Kakao)
- Auf der Rückfahrt servieren wir den traditionellen Seemannsschmaus Labskaus mit Rollmops, Spiegelei, Gurke und Rote Bete



p.P. € 86,00

Lange Anna-Törn

UNSERE LEISTUNGEN

Tagesfahrt nach Helgoland inklusive:

- Schiffsticket & reserviertem Platz im Bordrestaurant
- Hafenerfrühstück (2 frische Brötchen und Brot mit Schinken, Mettwurst, Käsevariationen, Konfitüre und Butter, ein Heißgetränk nach Wahl)
- Auf der Rückfahrt: Currywurst mit Pommes und 1 Getränk



Gültig ab dem 01.04.2025!

p.P. € 86,00

GRÜNES PARADIES AN DER ELBMÜNDUNG

DIE INSEL NEUWERK...

... liegt umgeben vom „Nationalpark Hamburgisches Wattenmeer“ in-mitten der Elbmündung. Inselgäste erwartet auf knapp 3 qm eine vielfältige Flora und Fauna und eine erholsame Auszeit vom Alltag.

Auf Neuwerk kann man herrlich spazieren gehen und zweimal am Tag geben die Gezeiten auch das umliegende Watt für Wanderungen frei. An einem kleinen Strand an der westlichen Inselseite kann man sogar Bade-vernügen in der Nordsee genießen.

DAS MÜSSEN SIE ERLEBT HABEN:



Insel-
führung



Rundblick vom
Leuchtturm



Wattwagen-
fahrt



Bernstein
suchen

UNSER GÄSTEHAUS „SEEBLICK“

Wer länger als einen Tag bleiben möchte, der kann z.B. im Haus Seeblick in gemütlichen Zimmern oder Apartments übernachten, Frühstück inklusive.

Das Gästehaus früher: Ursprünglich hieß das Anwesen „Westhof“ und blickt auf eine mehr als 430-jährige Geschichte zurück. Die älteste fotografische Ansicht des Hofes stammt von ca. 1910. Das ursprüngliche Ensemble ist bis heute erhalten und wurde durch An- und Umbauten an die Belange des Fremdenverkehrs angepasst.



Buchen Sie jetzt unter: www.seeblickneuwerk.de



**JETZT
ONLINE
BUCHEN!**



UNSER TIPP:
Genießen Sie täglich unsere selbst-
gebackenen Kuchen in unserem Gartencafé.



ANREISE NACH NEUWERK

... MIT DEM SCHIFF AB CUXHAVEN „Alte Liebe“

MS „Flipper“ fährt täglich von **April bis Oktober** nach Neuwerk. Die Fahrt ab Cuxhaven „Alte Liebe“ dauert ca. 1,5 bis 2 Stunden.

	EINFACHE FAHRT	HIN- & RÜCKFAHRT
Erwachsene	€ 28,00	€ 35,00
Kinder (4-14 Jahre)	€ 15,00	€ 22,00
Familien*	€ 75,00	€ 90,00
Hunde	€ 6,00	€ 10,00

*2 Erwachsene mit bis zu 3 Kindern von 4 bis 14 Jahren, für jedes weitere Kind Tagesfahrt: € 22,00.
Es gelten unsere Allgemeinen Beförderungsbedingungen. Auszug aus unseren Tarifen.
Die Abfahrt erfolgt von der Innenkante des Anlegers „Alte Liebe“ in Cuxhaven und dauert ca. 2h.
Dabei ist zu beachten, dass unser Fahrplan tideabhängig ist und es zu zeitlichen Abweichungen kommen kann.

... ZU FUß Wattführungen nach Neuwerk und Scharhörn

Auch zu Fuß durch das Watt ist Neuwerk erreichbar. Erleben Sie auf der ca. 10 km langen Strecke ab Sahlenburg oder auf den ca. 12 km ab Duhnen den einmaligen Lebensraum UNESCO-Weltnaturerbe Wattenmeer. Je nach Tide-Lage besteht die Möglichkeit, eine Wattwanderung mit einer Schifffahrt zu kombinieren.

Wir empfehlen für Ihre Sicherheit die Buchung einer Wattwanderung unter professioneller Führung.

Wunderwelt Watt Tel.: 0173 7341519 kontakt@wattwandernneuwerk.de	Gönn dir Watt Tel. 0157 32957797 info@goenndirwatt.de
---	--

Aufgrund der stark reduzierten Kapazitäten bitte nicht ohne vorherige Reservierung zur Insel Neuwerk wandern!

... MIT DEM WATTWAGEN

Mit dem Wattwagen ist die Anreise nach Neuwerk ebenfalls möglich und ein tolles Erlebnis. Die Wagen fahren bei Ebbe von Pferden gezogen durch das Watt. Die Fahrt dauert etwa eine Stunde und ist mit einer Schifffahrt zurück nach Cuxhaven - oder je nach Tide-Lage - auch umgekehrt kombinierbar.

Werner Foch Tel.: 04721 29043 info-neuwerk@t-online.de	Thomas Fischer Tel. 04721 28770 fischer.wattwagen-neuwerk@t-online.de	Steffan Griebel Tel.: 04721 29076 info@husachterndiek.de
---	--	---



ERLEBNISREICHE AUSFLUGSFAHRTEN

AB CUXHAVEN „ALTE LIEBE“

FAHRT ZU DEN SEEHUNDBÄNKEN AUF DER ELBE

Erleben Sie die Seehunde der Elbe „hautnah“! Vom Schiff aus haben Sie ausreichend Zeit, die Meeressäuger in ihrer natürlichen Umgebung zu erleben. Von der Crew gibt es außerdem Infos zu den Tieren sowie zum Cuxhavener Hafen.



🕒 ca. 1,5 Stunden

SCHAUFISCHFANG AUF DER ELBE

MS „Wappen von Cuxhaven“ fährt mit Ihnen in die Elbe, wo die Crew das Netz zum Schaufischfang auswirft. Kleine Fische, Krebse und anderes gibt es zu betrachten. Stellen Sie gerne Ihre Fragen! Natürlich wird der Fang anschließend wieder ausgesetzt.



🕒 ca. 1,5 Stunden

MINIKREUZFAHRT AUF DER ELBE

Unsere Minikreuzfahrt führt durch den Cuxhavener Hafen mit seinem Amerikahafen und dessen historischen Gebäuden sowie dem Alten Fischereihafen. Ein Blick auf das Cuxhavener Wahrzeichen, die Kugelbake, darf natürlich nicht fehlen! Bei guter Tide-Lage geht es weiter auf die andere Elbseite bis zum Leuchtturm „Dicke Berta“.



🕒 ca. 1,5 Stunden

FAHRT DRUCH DEN NORD-OSTSEE-KANAL

Das Ausflugsschiff geht auf Fahrt in eine der meistbefahrenen Wasserstraßen der Welt. Unterwegs gibt es beeindruckende Landschaftspanoramen und zahlreiche Schiffe zu sehen. Die Schleuse in Brunsbüttel wird sogar zweimal durchfahren!



Die Fahrt geht bis zur Höhe „Weiche Kuden-see“ und zurück.

🕒 ca. 6 Stunden

Erleben Sie spannende
Ausflugsfahrten ab Cuxhaven
& Fedderwardersiel.
Termine finden Sie online.

